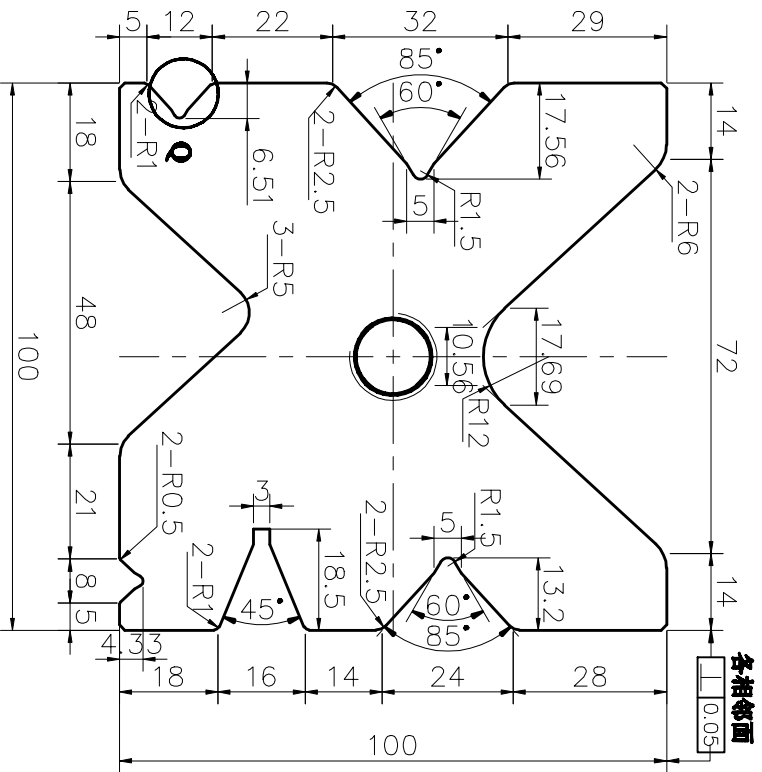


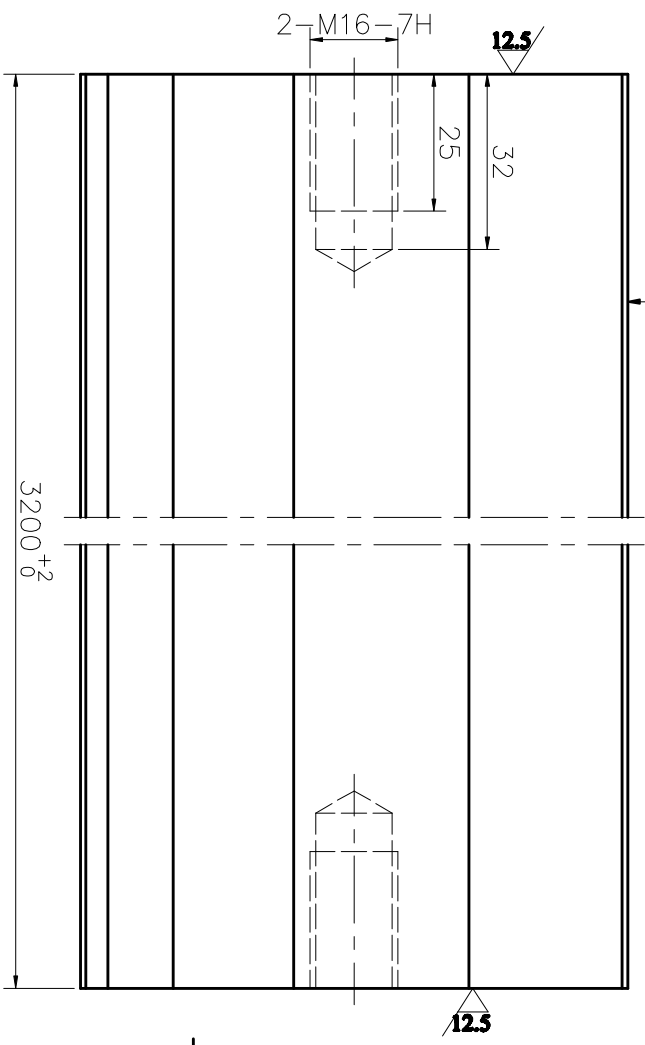
# MV-3200100100V7



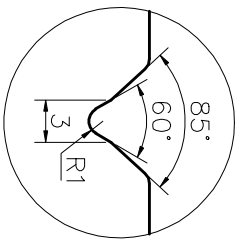
各相邻面  
0.05

四面  
0.06

其余 3.2



- 技术要求:**
1. 整体淬火HRC45-50°;
  2. 所有V形槽角度均为85°;
  3. 各V形槽槽口的侧面弧应一致, 100四方尺寸应一致, 允差为0.025mm;
  4. 未注坡边倒角均为1x45°, 其余坡边倒角0.5x45°.



Q处放大共2处

包装方式及尺寸  
商標及标识  
车间

姓名	日期	审核	日期
王琴	2016.01.26		

下模

图样标识	数量	重量	比例
	2	194	

160125-153-1/0227

澳大利亚  
42CrMo

联盟模具