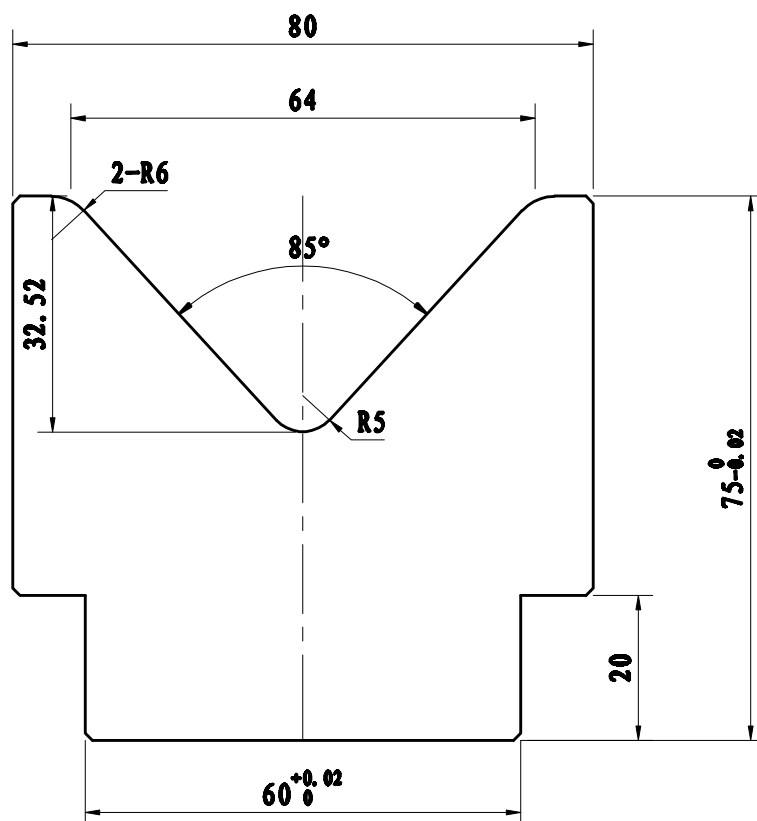


1.6



**技术要求:**

1. 整体淬火: HRC47 ± 2° ;
2. 成组互换对接, 接口处误差 < 0.02mm;
3. 下模平行度, 直线度误差 < 0.02mm;
4. 直角去毛刺; 倒棱为C0.1;
5. L=4000mm, 分800mmx5件.

包装方式及尺寸

商标及标识

车间

设计	制图	审核	工艺	日期
陶青	张	张		

V64下模

图样标记	数量	重量	比例
	1	29	

42CrMo

联盟模具

共 页 第 页