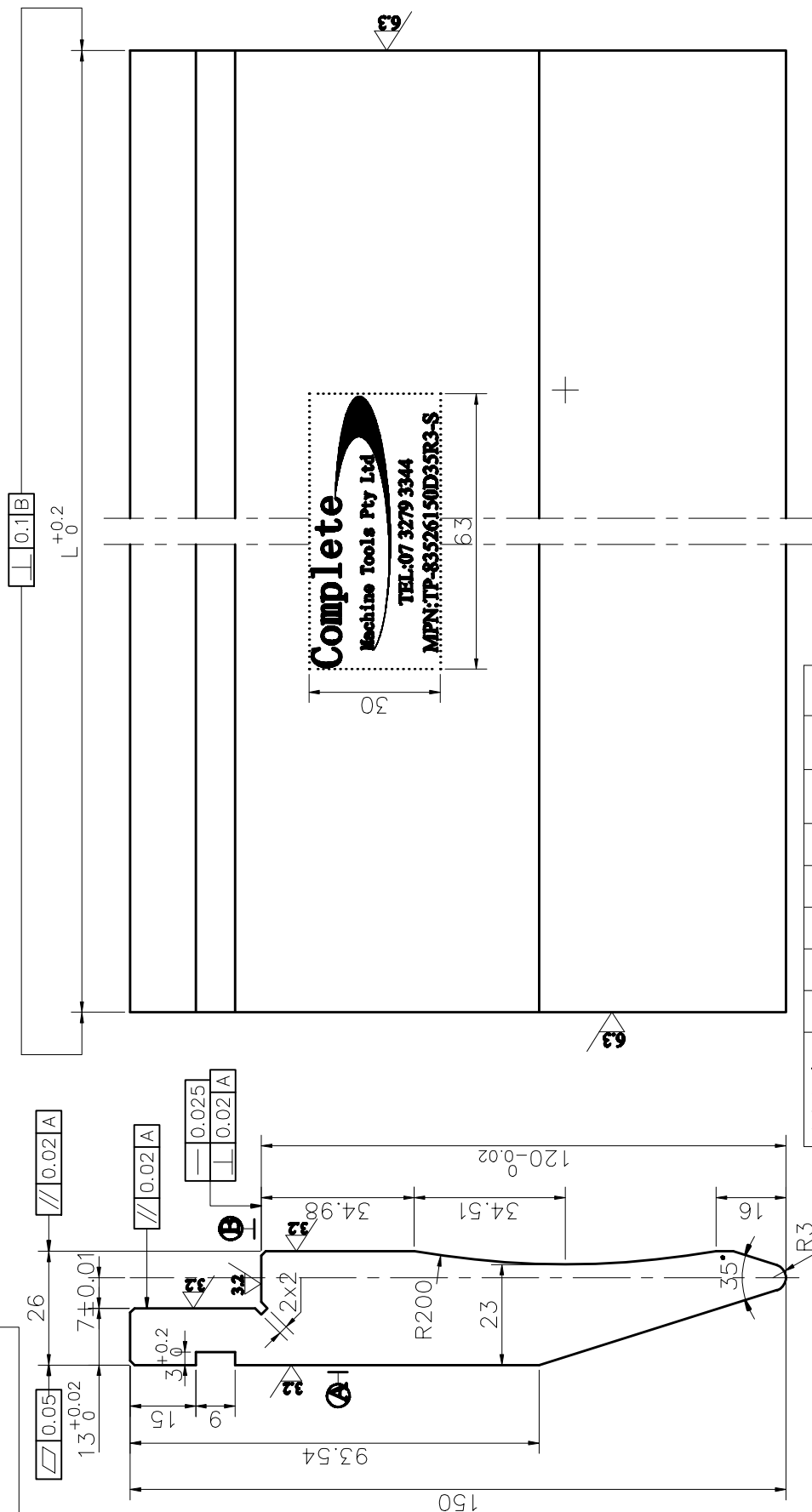


其余 125



分段长度	10	15	20	40	50	100	200	300
L 数量	1	1	1	1	3	2	1	1

技术要求:

1. 整体淬火HRC45-50;
2. 所有未注倒角均为1x45°, 其余被边倒钝为0.5x45°;
3. 尺寸120应保持一致, 公差为0.03mm;
4. 总长度为93.55mm;
5. 其中2件50mm长留做样品。

160412-104-2/0430

澳大利亚
42CrMo
联盟模具

上模	
图样号	数量
1	18
比例	
共	第
页	页
共	第
页	页
日期	16.04.14
工号	
姓名	
职务	
审核	
批准	
日期	
签字	

包装方式及尺寸	
商标及标识	
车间	